

GÉNÉRAL

Les capteurs électriques d'ERICHSEN sont à la pointe de la technologie. En même temps, ils sont faciles à utiliser et capables de répondre à un large éventail d'exigences des clients. La procédure de mesure est basée sur l'allongement de jauges de contrainte en feuille de haute qualité.

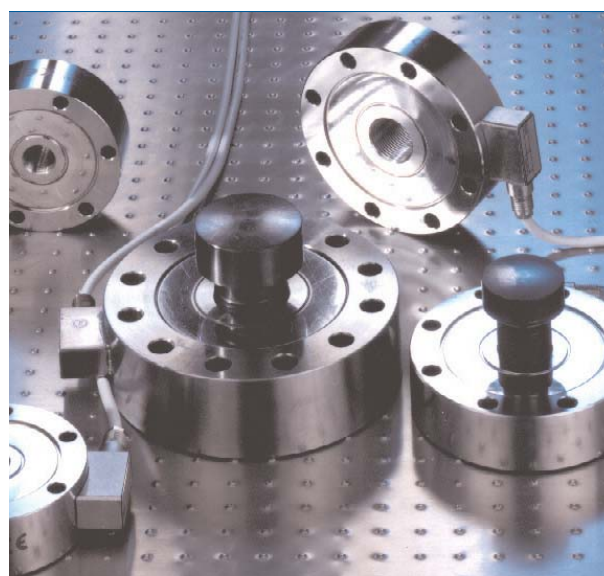
APPLICATION

Ces dispositifs de mesure de la force conviennent à des applications universelles, à savoir partout où les forces de traction et de pression doivent être mesurées avec une grande précision, par exemple dans les essais de matériaux (machines d'essai de traction Erichsen UNIMAT® et UNIMAT® + UNICON-TROL®), dans les équipements de mesure de référence et dans la recherche et le développement. À des fins industrielles également, ces capteurs de force sont idéaux dans les domaines de l'automatisation, du contrôle des processus d'emmanchement et de la technologie d'assemblage.

Un vaste programme d'accessoires est disponible. Une connexion aux instruments de mesure et d'affichage 975 AP, 980 AP et PHYSIMETER 906 MC est également possible au moyen d'une fiche d'adaptation.

DONNÉES TECHNIQUES

- Paramètre : 2 mV/V
- Précision selon ISO 376 et EN 10002-3 : Classe 1
- Température de référence : 21 C
- Plage de température nominale : -10/+50 C
- Température de stockage : -50/+80 C
- Résistance du pont : 700 Ω
- Résistance d'isolement : > 5 G Ω
- Plage nominale de tension d'alimentation : 5 - 10 V
- Charge de rupture liée à la force nominale : > 200 %
- Charge dynamique maximale admissible (amplitude d'oscillation selon DIN 50100) par rapport à la force nominale : < 70 %
- Classe de protection : IP 67
- Matériau du capteur : Acier spécial

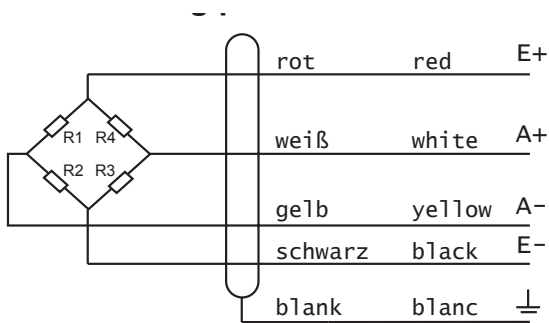


CAPTEUR DE FORCE ÉLECTRIQUE REF.922

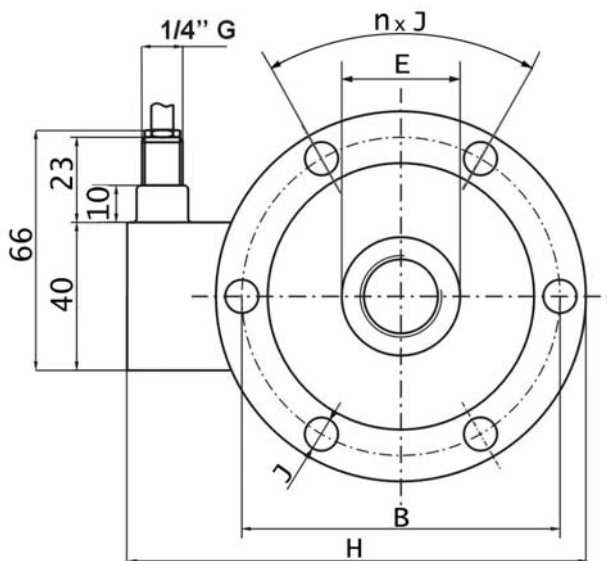
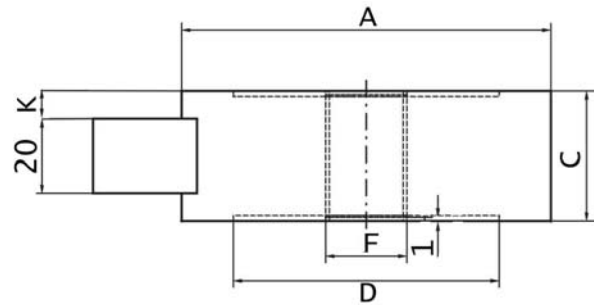
ERICHSEN

+33 (0)4 75 60 11 77
info@erichsen.fr

PLAN DE RACCORDEMENT DES BORNES



CELLULES DE CHARGE 922



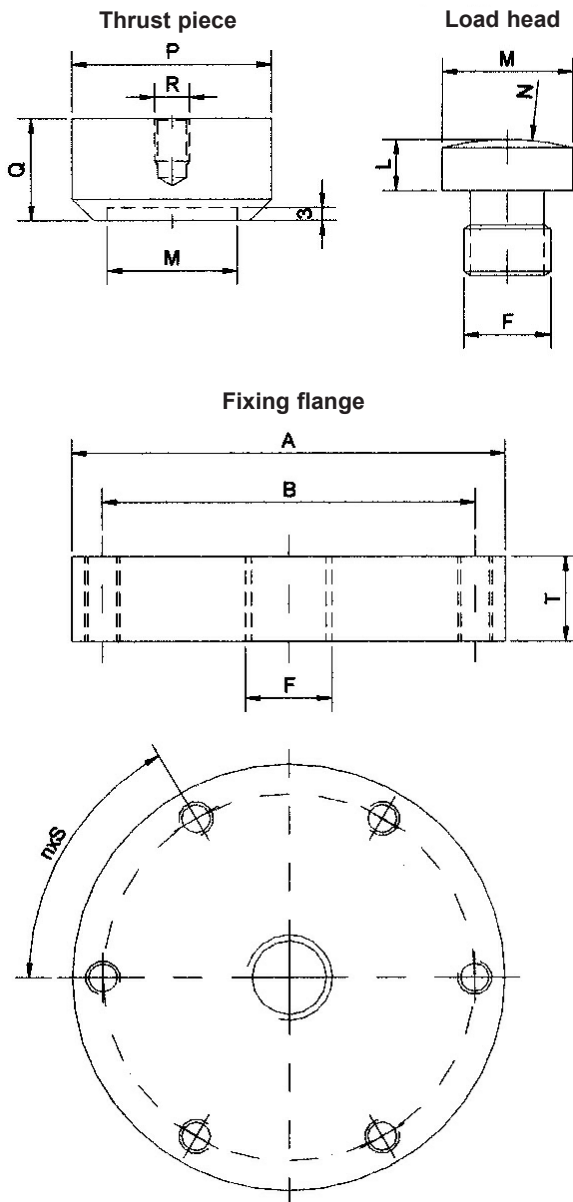
Dimensions in mm

Nominal Force	A	B	C	D	E	F	n x J	H	K	fn kHz
5 kN										2.3
10 kN	100	86	35	72	32	M20x1.5	6xØ9	124	7,5	2.3
25 kN										4.8
50 kN	127	110	35	92	47	M30x2	8xØ10,5	152	7,5	3.8
100 kN										5.8
200 kN										5.7
300 kN	165	138	50	108	62	M42x3	12xØ17	190	15	7.3
500 kN										9.8
1000 kN	230	185	80	147	96	M60x3	12xØ25	254	30	18.2

Order Information

Order No.	Product Description
	Electric Load Cells 922 to measure tensile and pressure forces, open cable ends, cable length approx. 5m
0589.01.32	922 - 5 kN
0589.02.32	922 - 10 kN
0589.10.32	922 - 25 kN
0589.04.32	922 - 50 kN
0589.05.32	922 - 100 kN
0589.06.32	922 - 200 kN
0589.07.32	922 - 300 kN
0589.08.32	922 - 500 kN
0589.09.32	922 - 1000 kN

ACCESSOIRES POUR LES CAPTEURS DE CHARGE ÉLECTRIQUES MODÈLE 922



Dimensions in mm

Nominal Force	A	B	F	L	M	N	P	Q	R	n x S	T
5 kN											
10 kN	100	86	M20x1.5	12	30	R60	46	24	M8x10	6xM8	35
25 kN											
50 kN	127	110	M30x2	18	45	R160	75	40	M10x15	8xM10	35
100 kN											
200 kN											
300 kN	165	138	M42x3	27	60	R300	90	50	M10x15	12xM16	45
500 kN											
1000 kN	230	185	M60x3	40	90	R400	130	65	M10x15	12xM24	65

Accessories / Load Cells 922

Order No.	Product Description
	for Load Cells 922 (5 - 25 kN)
0604.01.32	Load head
0605.01.32	Thrust piece
0606.01.32	Fixing flange
	for Load Cells 922 (50 - 100 kN)
0607.01.32	Load head
0608.01.32	Thrust piece
0609.01.32	Fixing flange
	for Load Cells 922 (200 - 500 kN)
0610.01.32	Load head
0611.01.32	Thrust piece
0612.01.32	Fixing flange
	for Load Cells 922 (1000 kN)
0613.01.32	Load head
0614.01.32	Thrust piece
0615.01.32	Fixing flange

Accessories / Measuring and Display Instruments

Order No.	Product Description
0187.01.31	Multi Measuring Device PHYSIMETER® 906 MC Display Instrument with Datalogger and statistic functions, incl. charging unit
0629.01.32	Extra charge for providing the load cell with a special plug for connection to the PHYSIMETER® 906 MC , including calibration
0237.01.31	Display instrument, Modell 975 AP for force measurement in connection with DMS force transducers,
0237.02.31	Display instrument, Modell 980 AP for force measurement in connection with DMS force transducers, with RS 232-interface, analogue and limit value output, optimization of characteristic curves, max. scanning rate of 250 Hz, incl. integrated mains supply
0630.01.32	Extra charge for providing the load cell with a special plug for connection to the Display Instruments 975 AP/980 AP , including calibration on the instrument
0631.01.32	Extra charge for providing the load cell with a special plug for connection to the control and evaluation unit UNICON TROL® , without calibration on site

CONTACT

ERICHSEN
9 Cours Manuel de Falla Z.I. MOZART - 26000 Valence - FRANCE
+33 (0)4 75 60 11 77 - info@erichsen.fr - www.erichsen.fr